



## **Údaje o Aviva životní pojišťovna, a.s., o složení akcionářů, o skupině, jejíž je součástí a o její činnosti včetně finančních ukazatelů**

### **Základní údaje**

Aviva životní pojišťovna, a.s.  
Sídlo: Praha 2, Londýnská 41, PSČ 120 21  
IČ: 25 11 43 44

**Datum zápisu do obchodního rejstříku:** 20. března 1997

**Datum zápisu poslední změny včetně účelu:** 24. května 2011

- zápis změny člena představenstva

**Výše základního kapitálu:** 315.000.000,- Kč

**Výše splaceného základního kapitálu:** 100%

Druh, forma, podoba a počet emitovaných akcií s uvedením jejich jmenovité hodnoty:

- 28 ks akcie na jméno ve jmenovité hodnotě 10.000.000,- Kč
- 20 ks akcie na jméno ve jmenovité hodnotě 1.750.000,- Kč

### **Údaje o nabytí vlastních akcií a zatímních listů a jiných účastnických cenných papírů, s uvedením druhu, formy, podoby a počtu**

Žádné vlastní akcie, zatímní listy ani jiné účastnické cenné papíry Aviva životní pojišťovna, a.s. nenabyla.

### **Údaje o zvýšení základního kapitálu**

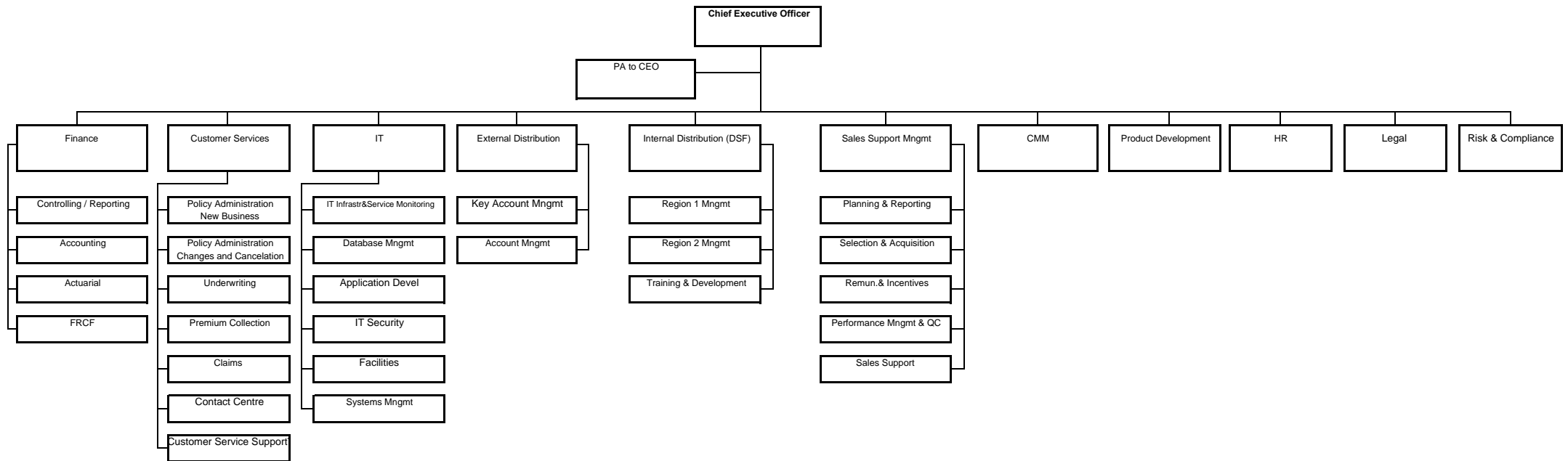
Jediný akcionář přijal dne 16.12.2009 rozhodnutí o zvýšení základního kapitálu a to tak, že základní kapitál se zvýšil o 10.000.000,- Kč (slovy: deset milionů korun českých) na výslednou částku 315.000.000,- Kč (slovy: tři sta patnáct milionů korun českých), a to upsáním jedné kmenové akcie, znějící na jméno, o jmenovité hodnotě 10.000.000,- Kč (slovy: deset milionů korun českých). Akcie byla vydána v zaknihované podobě a nebyla registrovanou akcií ve smyslu zákona o cenných papírech. Upisování akcií nad částku tohoto zvýšení základního kapitálu nebylo připuštěno.

Jediný akcionář se podle § 204a odst. 7 obchodního zákoníku před přijetím rozhodnutí o zvýšení základního kapitálu společnosti vzdal přednostního upsat novou akcii.

Nová kmenová akcie a jmenovité hodnotě 10.000.000,- Kč byla nabídnuta společnosti Aviva International Holdings Limited, se sídlem St.Helens, 1 Undershaft, London EC3P 3DQ, England, United Kingdom.

Místem pro upsání akcie bez využití přednostního práva byly kanceláře společnosti Aviva životní pojišťovna, a.s., Londýnská 41, Praha 2. Emisní kurz upisované akcie činil 100.000.000,- Kč (slovy: sto milionů korun českých), emisní ážio činilo 90.000.000,- Kč (devadesát milionů korun českých). Akcie byla upsána peněžitým vkladem a její emisní kurz byl splacen peněžitým vkladem v plné výši na zvláštní účet společnosti Aviva životní pojišťovna, a.s. ve lhůtě třiceti dnů ode dne upsání akcie. Emisní ážio bylo v plné výši převedeno do ostatních společnosti.

Organizační struktura Aviva životní pojišťovna





## **Údaje o členech dozorčího orgánu a členech představenstva**

### **Představenstvo:**

#### **Ing. Tomáš Plizák - člen představenstva**

den vzniku členství v představenstvu: 1. května 2010

#### *Dosavadní zkušenosti a kvalifikační předpoklady pro výkon funkce:*

Po studiu na fakultě ekonomicko – správní Masarykovy university v Brně působil na pozici daňového konzultanta ve spol. Deloitte & Touche spol. s.r.o. V roce 2002 nastoupil do spol. Český Telecom a.s. na pozici Manažera pro provozní plán a controlling, kde působil do roku 2003, kdy přešel do spol. Provident Financial, s.r.o. Zde nastoupil na pozici Finančního kontrolora, posléze přešel do pozice Finančního a bankovního manažera a od dubna 2009 do března 2010 ve společnosti pracoval jako Finanční manažer. V Aviva životní pojišťovna, a.s. je zaměstnán od dubna 2010 jako Finanční manažer společnosti. V rámci své pozice má na starosti provoz finanční infrastruktury, řízení finanční pozice společnosti, řízení rizik, účetní závěrku, výkaznictví, plánování a tvorbu rozpočtů.

#### **Ing. Jiří Schneller – předseda představenstva**

den vzniku členství v představenstvu: 26. července 2010

den vzniku funkce: 30. července 2010

#### *Dosavadní zkušenosti a kvalifikační předpoklady pro výkon funkce:*

Vystudoval Vysokou školu ekonomickou v Praze, kterou zakončil titulem Ing. V oblasti pojišťovnictví se pohybuje již od roku 2000, kdy nastoupil do AIG Czech republic pojišťovna, a.s. Zde řídil úsek pojištění úrazu, nemoci a cestovního pojištění a v roce 2004 byl jmenován Direct marketing manažerem pro oblast střední Evropy. V letech 2005 a 2006 byl zaměstnán u AXA penzijního fondu a životní pojišťovny na pozici vedoucího úseku externí služby a od roku 2006 do června 2010 působil jako generální ředitel a vedoucí organizační složky ACE European Group Ltd., která působí v oblasti neživotního pojištění průmyslu a osob. 1. 7. 2010 nastoupil do Aviva životní pojišťovna, a.s. na pozici generálního ředitele.

#### **Ing. Karin Dvořáková - člen představenstva**

den vzniku členství v představenstvu: 27. dubna 2011

#### *Dosavadní zkušenosti a kvalifikační předpoklady pro výkon funkce:*

Vystudovala Vysokou školu ekonomickou v Praze, obor statisticko-pojistné inženýrství. Po získání inženýrského titulu nastoupila v roce 1997 do společnosti Aviva životní pojišťovna, v té době působící pod původním jménem Commercial Union. Věnovala se nastavení, rozvoji a údržbě informačního systému pojišťovny. Prováděla testy pro přechod na rok 2000, pomáhala implementovat informační systémy v sesterské společnosti v Belgii a Rumunsku. Od roku 2000 postupně přebírala zodpovědnost za jednotlivé části provozního oddělení. Nyní pracuje na pozici provozního manažera a řídí celé provozní oddělení (pojistné smlouvy, oceňování rizika, platby pojistného, kontaktní centrum a pojistné události).

### **Dozorčí rada:**

#### **Patrick Adam Wolrige Gordon – člen dozorčí rady**

Den vzniku členství v dozorčí radě: 8. srpna 2007

#### *Dosavadní zkušenosti a kvalifikační předpoklady pro výkon funkce:*

Se společností Aviva Europe spolupracuje od roku 1996, kdy nastoupil na pozici finančního manažera pro korporátní plánování, poté v roce 1998 přešel na pozici Strategy Manager, kde byl zodpovědný za rozvoj řízení a strategie v západní Evropě. Od roku 2003 je v pozici Ředitele výzkumu a poradenství a je zodpovědný mimo jiné za strategické a finanční analýzy a rozvoj obchodních aktivit. Vystudoval Merton College, University of Oxford, kde získal titul magistr v oboru fyzika a filosofie.



### **Ing. Stanislav Burian – člen dozorčí rady**

Den vzniku členství v dozorčí radě: 14. srpna 2010

#### *Dosavadní zkušenosti a kvalifikační předpoklady pro výkon funkce:*

Vystudoval Ekonomickou fakultu na České zemědělské univerzitě v Praze, kterou zakončil titulem Ing. U Aviva životní pojišťovna, a.s. je zaměstnán od roku 2003 v oddělení informačních systémů. Od počátku se podílel na parametrizaci produktů životního pojištění, analýze a zpracování dat, testování a rozvoji primárního informačního systému pojišťovny. V roce 2007 přešel na pozici vedoucího vývoje informačních systémů a od roku 2008 působí na pozici vedoucího oddělení informačních systémů.

### **Craig Anthony Colton – člen dozorčí rady**

Den vzniku členství v dozorčí radě: 30. dubna 2008

#### *Dosavadní zkušenosti a kvalifikační předpoklady pro výkon funkce:*

Od roku 1997 pracuje ve společnosti HSBC, kde nejdříve zastával pozici Zástupce ředitele oddělení penzijního pojištění a pojistné matematiky pro oblast penzijního pojištění. V roce 1999 se stal ředitelem oddělení penzijního pojištění a o dva roky později ředitelem oddělení životního pojištění. Od roku 2006 působí na pozici Ředitele oddělení Corporate Development pro Velkou Británii. Vystudoval Nottingham University, kde získal titul Msc. Matematika 2:1.

### **Údaje o složení akcionářů**

Jediným akcionářem Aviva životní pojišťovny, a.s. je AVIVA EUROPE SE 1 St. Helens, 1 Undershaft, Londýn EC3P 3 DQ, Anglie, spojené království Velké Británie a Severního Irsku. Hlavní holdingovou společností je Aviva plc se sídlem St. Helen's, 1 Undershaft, London, EC3P 3 DQ.

### **Údaje o struktuře skupiny**

Hlavní holdingovou společností je Aviva plc se sídlem St. Helen's, 1 Undershaft, London, EC3P 3 DQ, jak vyplývá ze 100% držby akcií. Zdrojem dalších informací pro tento informační materiál jsou vnitřní záznamy a dále výpis z Registru společností Velké Británie. Ze své pozice nemá pojišťovna možnost získat detailní informace a ty ověřit, jelikož toto nespadá do její činnosti.

### **Souhrnná výše pohledávek a závazků za rok 2010**

S účinností od 1. ledna 2008 je mezi hlavní holdingovou společností Aviva plc a ovládanou osobou uzavřena smlouva o poskytování služeb pojišťovně v rámci skupiny Aviva, která nahradila předchozí analogické smlouvy. Poskytované služby jsou představovány poradenskými, konzultačními a odborně-technickými službami v oblastech pojistně-matematických analýz a projekcí, vývoje nových pojistných produktů, spolupráce s bankami, plánování lidských zdrojů včetně hodnocení spokojenosti zaměstnanců, odměn zprostředkovatelů, výpočetní techniky a provozního systému pro správu pojistného kmene, vnitřního auditu a vnitřních kontrolních mechanismů a dalšími službami přímo souvisejícími s předmětem činnosti pojišťovny. V průběhu roku 2010 byly na základě výše uvedené smlouvy vytvořeny dohadné položky na náklady v netto hodnotě 915 tis. Kč (2009: 3 600 tis. Kč).

V roce 2008 byly na základě podnětu skupiny Aviva uzavřeny smlouvy mezi pojišťovnou, dalším subjektem v rámci skupiny Aviva a dvěma třetími stranami-právními osobami, které náleží do stejné finanční skupiny jedné třetí strany. Předmětem těchto smluv je vývoj a implementace informačního systému pro správu pojistného kmene pojišťovny a rovněž další pojišťovny v rámci skupiny Aviva. K 31. prosinci 2010 představovala hodnota



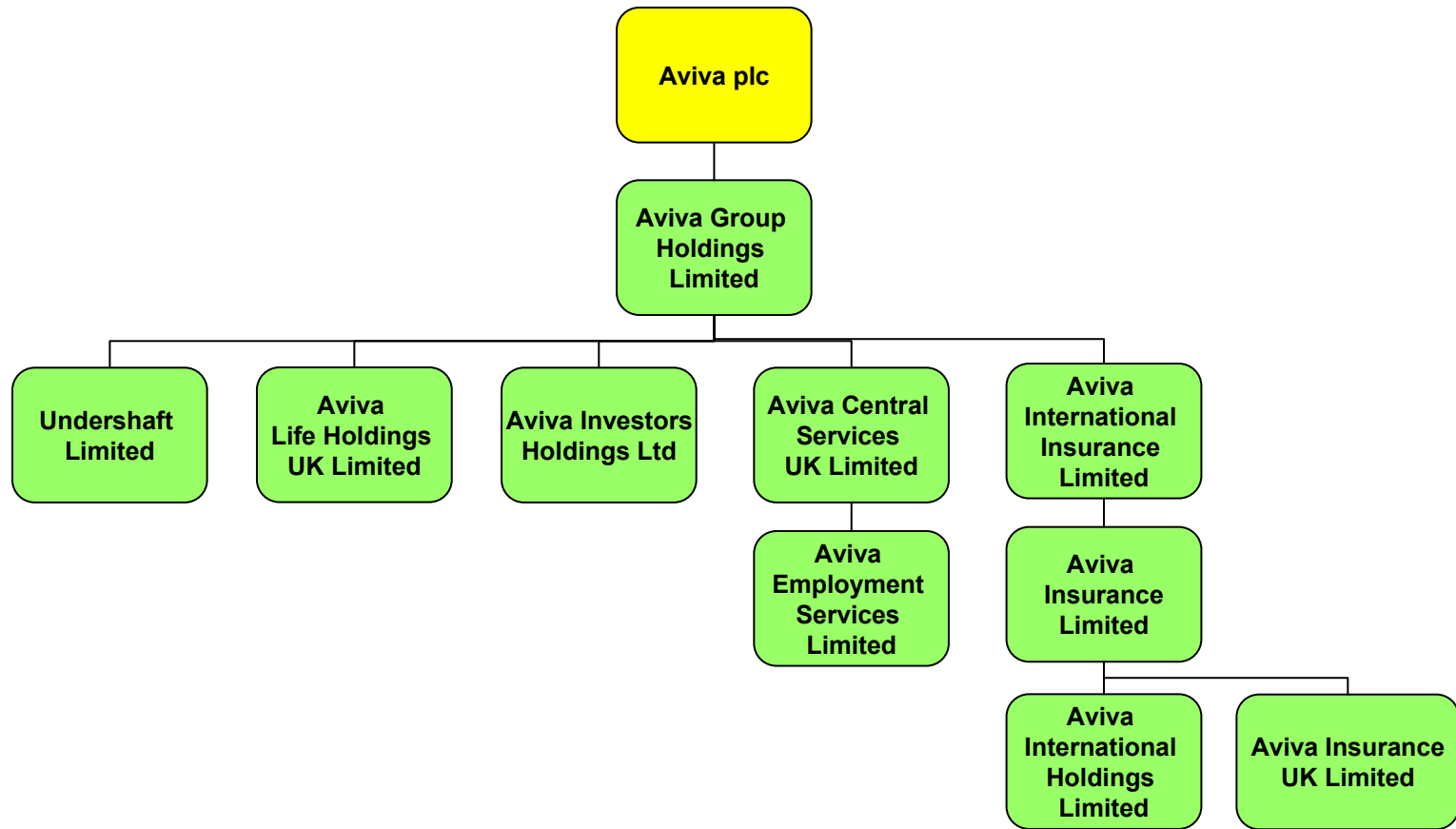
kapitalizovaných nákladů na pořízení tohoto nehmotného majetku 0 tis. Kč (31. prosinec 2009: 70 213 tis. Kč).

V průběhu roku 2010 byly pojišťovnou vynaloženy přímé cestovní a související náklady ve výši 1 219 tis. Kč v souvislosti s požadovanou participací jejích zaměstnanců v různých projektech a iniciativách v rámci pan-evropského transformačního programu skupiny Aviva.

K 31. prosinci 2010 představovalo finanční umístění do podílových fondů ve skupině Aviva 25 250 tis. Kč (31. prosinec 2008: 13 970 tis. Kč).

S ohledem na standardy Aviva plc. přijalo představenstvo pojišťovny dne 24. listopadu 2006 usnesení o akceptaci závazků z titulu poskytovaných benefitů některým zaměstnancům pojišťovny v rámci dlouhodobého motivačního programu Aviva plc. Executive Share Option Plan / Long Term Incentive Plan skupiny Aviva. K 31. prosinci 2010 činila celková kumulativní hodnota závazků z tohoto titulu 3 093 tis. Kč (2009: 3 093 tis. Kč), přičemž realizace programu je dále podmíněna kritérii stanovenými Aviva plc. V případě nesplnění těchto kritérií konečný nárok zaměstnanců na benefity nevzniká nebo je krácen.

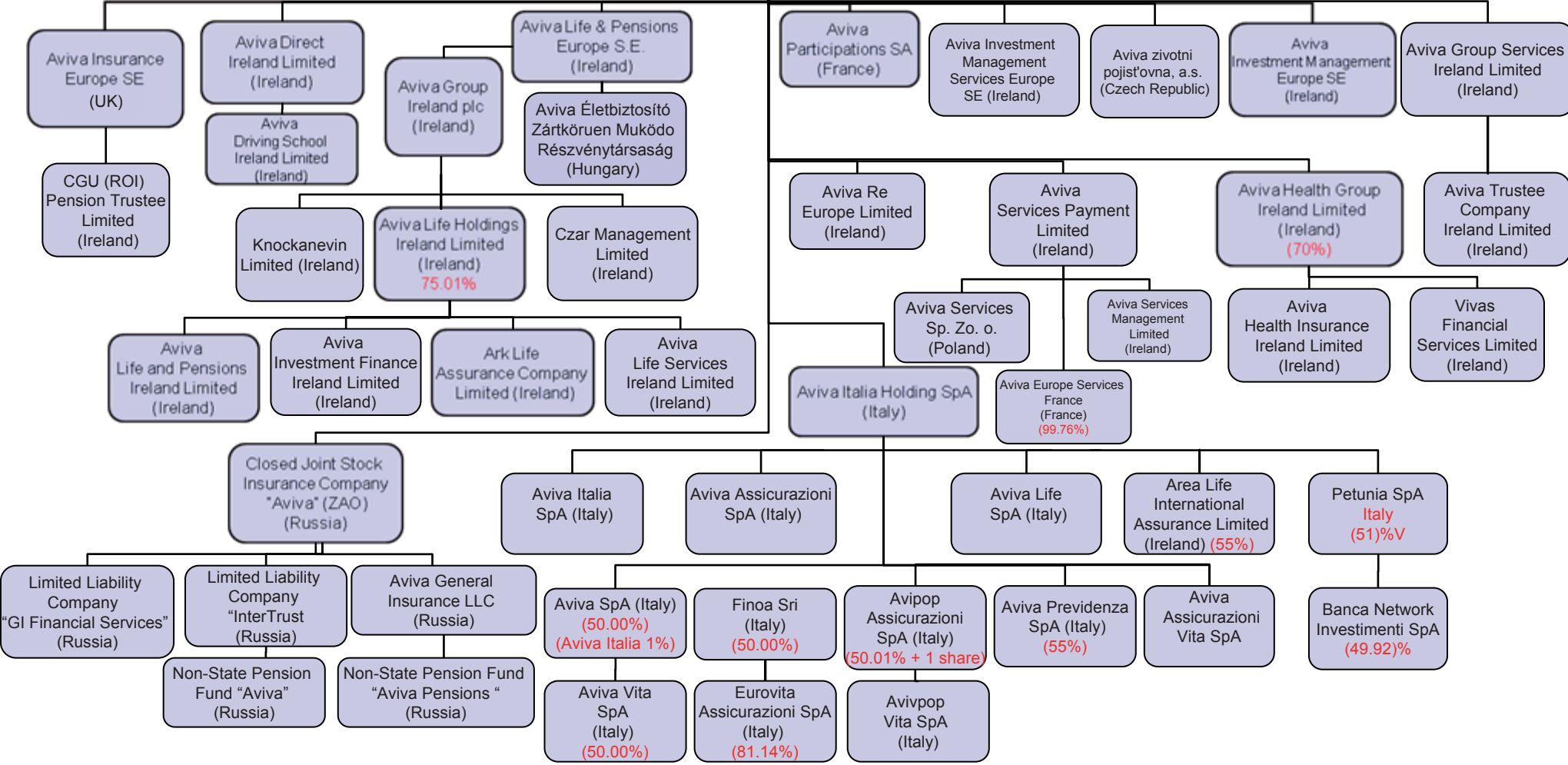
Grafické znázornění skupiny





**Aviva International Holdings Limited**

**Aviva Europe SE (UK)**





### **Údaje o činnosti tuzemské pojišťovny včetně finančních ukazatelů**

Pojišťovna obdržela povolení k podnikání v pojišťovnictví 29. ledna 1997 a předmětem jejího podnikání je pojišťovací činnost v následujících odvětvích pojištění:

- pojištění pro případ smrti, pojištění pro případ dožití nebo pojištění pro případ smrti nebo dožití,
- pojištění ve výše uvedeném rozsahu spojená s investičním fondem (pozn. ve smyslu tzv. kapitálové hodnoty životního pojištění),
- pojištění pro případ úrazu nebo nemoci, je-li doplňkem pojištění ve výše uvedeném rozsahu,

a činnosti související s pojišťovací činností:

- zprostředkovatelská činnost prováděná v souvislosti s pojišťovací činností,
- poradenská činnost související s pojištěním fyzických a právnických osob,
- šetření pojistných událostí prováděné na základě smlouvy s pojišťovnou,
- provozování zprostředkovatelské činnosti v oblasti stavebního spoření a penzijního připojištění,
- vzdělávací činnost pro pojišťovací zprostředkovatele a samostatné likvidátory pojistných událostí,
- provozování zprostředkovatelské činnosti v oblasti poskytování úvěrů, peněžních půjček a platebních karet,

dle zákona o pojišťovnictví.

### **Přehled činností skutečně vykonávaných:**

- pojištění pro případ smrti, pojištění pro případ dožití nebo pojištění pro případ smrti nebo dožití,
- pojištění ve výše uvedeném rozsahu spojená s investičním fondem (pozn. ve smyslu tzv. kapitálové hodnoty životního pojištění),
- pojištění pro případ úrazu nebo nemoci, je-li doplňkem pojištění ve výše uvedeném rozsahu,
- zprostředkovatelská činnost prováděná v souvislosti s pojišťovací činností,
- poradenská činnost související s pojištěním fyzických a právnických osob,
- šetření pojistných událostí prováděné na základě smlouvy s pojišťovnou,
- vzdělávací činnost pro pojišťovací zprostředkovatele a samostatné likvidátory pojistných událostí.

Pojišťovně nebyla žádná činnost pozastavena ani omezena ze strany České národní banky.

Údaje uveřejňované dle vyhlášky č. 434/2009 Sb., v platném znění, ve stavu ke dni 10.1.2012.  
Rozvaha pojišťoven pro účely dohledu k 31.12.2010 (tis. Kč)

**Aktiva**

	Údaj nekompenzovaný o opravné položky a oprávky	Opravné položky a oprávky	Údaj kompenzovaný o opravné položky a oprávky
<b>Aktiva celkem</b>	<b>3 711 746</b>	<b>90 425</b>	<b>3 621 321</b>
<b>Dlouhodobý nehmotný majetek</b>	<b>42 836</b>	<b>41 394</b>	<b>1 442</b>
<b>Finanční umístění (investice)</b>	<b>493 527</b>	<b>0</b>	<b>493 527</b>
Jiná finanční umístění	493 527	0	493 527
Akcie a ostatní CP s proměnlivým výnosem, ostatní podíly	53 266	0	53 266
Dluhové cenné papíry	213 593	0	213 593
Cenné papíry oceň. reál. hodn. proti účtům nákladů a výnosů	213 593	0	213 593
Depozita u finančních institucí	226 678	0	226 678
Ostatní finanční umístění	-10	0	-10
<b>Finanční umístění ŽP, je-li nositelem inv. rizika pojistník</b>	<b>2 848 552</b>	<b>0</b>	<b>2 848 552</b>
<b>Dlužníci</b>	<b>239 823</b>	<b>15 558</b>	<b>224 265</b>
Pohledávky z operací přímého pojištění	138 687	15 558	123 129
Zprostředkovatelé	138 687	15 558	123 129
Pohledávky z operací zajištění	3 262	0	3 262
Ostatní pohledávky	97 874	0	97 874
<b>Ostatní aktiva</b>	<b>58 507</b>	<b>33 473</b>	<b>25 034</b>
Dlouhodobý hm. majetek, jiný než pozemky a stavby, a zásoby	39 883	33 473	6 410
Hotovost na účtech u fin. institucí a hotovost v pokladně	18 624	0	18 624
<b>Přechodné účty aktiv</b>	<b>28 501</b>	<b>0</b>	<b>28 501</b>
Ostatní přechodné účty aktiv	28 501	0	28 501
Dohadné položky aktivní	26231	0	26 231

**Pasiva**

	Hrubá hodnota	Podíl zajišťovatelů na TR	Čistá hodnota
<b>Pasiva celkem</b>	<b>X</b>	<b>X</b>	<b>3 621 321</b>
<b>Vlastní kapitál</b>	<b>X</b>	<b>X</b>	<b>480 870</b>
Základní kapitál	X	X	315 000
Změny základního kapitálu	X	X	10 000
Ostatní kapitálové fondy	X	X	162 645
Rezervní fond a ostatní fondy ze zisku	X	X	1 148
Nerozdělený zisk nebo neuhrazená ztráta minulých úč. období	X	X	0
Zisk nebo ztráta běžného účetního období	X	X	2 077
<b>Technické rezervy</b>	<b>176 099</b>	<b>29 313</b>	<b>146 786</b>
Rezerva na nezasloužené pojistné	17 485	0	17 485
Rezerva na nezasl. pojistné vztahující se k poj. odv. ŽP	17 485	0	17 485
Rezerva pojistného životních pojištění	22 270	0	22 270
Rezerva na pojistná plnění	94 724	29 313	65 411
Rezerva na pojistná plnění vztahující se k poj. odv. ŽP	94 724	29 313	65 411
Rezerva pojistného neživotních pojištění	41 620	0	41 620
Rezerva pojistného neživ. poj. vztahující se k poj. odv. ŽP	41 620	0	41 620
<b>Technická rezerva ŽP, je-li nositelem inv. rizika pojistník</b>	<b>2 848 552</b>	<b>0</b>	<b>2 848 552</b>
<b>Rezervy na ostatní rizika a ztráty</b>	<b>X</b>	<b>X</b>	<b>5 387</b>
Ostatní rezervy	X	X	5 387
<b>Věřitelé</b>	<b>X</b>	<b>X</b>	<b>93 394</b>
Závazky z operací přímého pojištění	X	X	48 656
Ostatní závazky	X	X	44 738
Daňové závazky a závazky ze sociálního zabezpečení	X	X	3 925
<b>Přechodné účty pasiv</b>	<b>X</b>	<b>X</b>	<b>46 332</b>
Výdaje příštích období a výnosy příštích období	X	X	11 455
Ostatní přechodné účty pasiv	X	X	34 877
Dohadné položky pasivní	X	X	34 877

## Výkaz zisku a ztráty pojišťoven k 31.12.2010 (tis Kč)

### Technický účet k životnímu pojištění

<b>Výsledek technického účtu k životnímu pojištění</b>	<b>-4 188</b>
<b>Zasloužené pojistné, očištěné od zajištění</b>	<b>930 245</b>
Předepsané pojistné, očištěné od zajištění	929 992
Předepsané hrubé pojistné	966 834
Pojistné postoupené zajišťovatelům	-36 842
Změna stavu rezervy na nezasloužené poj., očištěné od zajiš.	253
Změna stavu hrubé výše rezervy na nezasloužené pojistné	253
<b>Výnosy z finančního umístění</b>	<b>559 467</b>
Výnosy z ostatního finančního umístění	78 402
Výnosy z ostatních investic (mimo nemovitostí)	78 402
Výnosy z realizace finančního umístění	481 065
<b>Přírůstky hodnoty finančního umístění</b>	<b>147 082</b>
<b>Ostatní technické výnosy, očištěné od zajištění</b>	<b>52</b>
<b>Náklady na poj. pl. včetně změny TR, očištěné od zajištění</b>	<b>-500 346</b>
Náklady na pojistná plnění, očištěné od zajištění	-488 170
Hrubá výše nákladů na pojistná plnění	-497 394
Náklady na pojistná plnění, podíl zajišťovatelů	9 224
Změna stavu rezervy na poj. pl., očištěné od zajištění	-12 176
Změna stavu hrubé výše rezervy na pojistná plnění	-18 216
Změna stavu rezervy na pojistná plnění, podíl zajišťovatelů	6 040
<b>Změny stavu ostatních tech. rezerv, očištěné od zajištění</b>	<b>-277 041</b>
Změna stavu rezervy pojistného živ. poj., očištěná od zajiš.	-3 680
Změna stavu hrubé výše rezervy pojistného životních pojišť.	-3 680
Změna stavu ostat. TR (mimo rez. živ. poj.), očiš. od zajiš.	-273 361
<b>Čistá výše provozních nákladů</b>	<b>-389 925</b>
Požizovací náklady na pojistné smlouvy	-200 743
Správní režie	-193 217
Provize od zajišťovatelů a podíly na ziscích	4 035
<b>Náklady na finanční umístění</b>	<b>-466 338</b>
Náklady na správu finančního umístění, včetně úroků	-9 022
Náklady spojené s realizací finančního umístění	-457 316
<b>Úbytky hodnoty finančního umístění</b>	<b>-719</b>
<b>Ostatní technické náklady, očištěné od zajištění</b>	<b>-6 665</b>

### Netechnický účet

<b>Zisk nebo ztráta za účetní období</b>	<b>2 077</b>
<b>Zisk nebo ztráta z běžné činnosti po zdanění</b>	<b>2 179</b>
Výsledek technického účtu k životnímu pojištění	-4 188
Ostatní výnosy	121 028
Ostatní náklady	-114 336
Daň z příjmů z běžné činnosti	-325
<b>Ostatní daně neuvedené v předcházejících položkách</b>	<b>-102</b>

## Deriváty sjednané za účelem zajišťování k 31.12.2010 (tis. Kč)

Jmenovitá hodnota derivátů	31 170
Reálná hodnota derivátů	-255

## Rozvaha pojišťoven pro účely dohledu k 31.3.2011 (tis. Kč)

### Aktiva

	Údaj nekompenzovaný o opravné položky a oprávky	Opravné položky a oprávky	Údaj kompenzovaný o opravné položky a oprávky
<b>Aktiva celkem</b>	<b>3 794 830</b>	<b>90 898</b>	<b>3 703 932</b>
<b>Dlouhodobý nehmotný majetek</b>	<b>42 836</b>	<b>42 138</b>	<b>698</b>
<b>Finanční umístění (investice)</b>	<b>725 630</b>	<b>0</b>	<b>725 630</b>
Jiná finanční umístění	725 630	0	725 630
Akcie a ostatní CP s proměnlivým výnosem, ostatní podíly	112 550	0	112 550
Dluhové cenné papíry	223 444	0	223 444
Cenné papíry oceň. reál. hodn. proti účtům nákladů a výnosů	223 444	0	223 444
Depozita u finančních institucí	389 598	0	389 598
Ostatní finanční umístění	38	0	38
<b>Finanční umístění ŽP, je-li nositelem inv. rizika pojistník</b>	<b>2 771 749</b>	<b>0</b>	<b>2 771 749</b>
<b>Dlužníci</b>	<b>173 701</b>	<b>15 558</b>	<b>158 143</b>
Pohledávky z operací přímého pojištění	143 841	15 558	128 283
Zprostředkovatelé	143 841	15 558	128 283
Pohledávky z operací zajištění	2 558	0	2 558
Ostatní pohledávky	27 302	0	27 302
<b>Ostatní aktiva</b>	<b>79 337</b>	<b>33 202</b>	<b>46 135</b>
Dlouhodobý hm. majetek, jiný než pozemky a stavby, a zásoby	38 932	33 202	5 730
Hotovost na účtech u fin. institucí a hotovost v pokladně	40 405	0	40 405
<b>Přechodné účty aktiv</b>	<b>1 577</b>	<b>0</b>	<b>1 577</b>
Ostatní přechodné účty aktiv	1 577	0	1 577
Dohadné položky aktivní	25	0	25

### Pasiva

	Hrubá hodnota	Podíl zajišťovatelů na TR	Čistá hodnota
<b>Pasiva celkem</b>	<b>X</b>	<b>X</b>	<b>3 703 932</b>
<b>Vlastní kapitál</b>	<b>X</b>	<b>X</b>	<b>490 021</b>
Základní kapitál	X	X	315 000
Změny základního kapitálu	X	X	0
Ostatní kapitálové fondy	X	X	162 645
Rezervní fond a ostatní fondy ze zisku	X	X	1 148
Nerozdělený zisk nebo neuhrazená ztráta minulých úč. období	X	X	2 077
Zisk nebo ztráta běžného účetního období	X	X	9 151
<b>Technické rezervy</b>	<b>327 539</b>	<b>30 715</b>	<b>296 824</b>
Rezerva na nezasloužené pojistné	16 819	0	16 819
Rezerva na nezasl. pojistné vztahující se k poj. odv. ŽP	16 819	0	16 819
Rezerva pojistného životních pojištění	169 150	0	169 150
Rezerva na pojistná plnění	97 283	30 715	66 568
Rezerva na pojistná plnění vztahující se k poj. odv. ŽP	97 283	30 715	66 568
Rezerva pojistného neživotních pojištění	44 287	0	44 287
Rezerva pojistného neživ. poj. vztahující se k poj. odv. ŽP	44 287	0	44 287
<b>Technická rezerva ŽP, je-li nositelem inv. rizika pojistník</b>	<b>2 771 749</b>	<b>0</b>	<b>2 771 749</b>
<b>Rezervy na ostatní rizika a ztráty</b>	<b>X</b>	<b>X</b>	<b>5 774</b>
Ostatní rezervy	X	X	5 774
<b>Věřitelé</b>	<b>X</b>	<b>X</b>	<b>88 888</b>
Závazky z operací přímého pojištění	X	X	70 644
Ostatní závazky	X	X	18 244
Daňové závazky a závazky ze sociálního zabezpečení	X	X	32
<b>Přechodné účty pasiv</b>	<b>X</b>	<b>X</b>	<b>50 676</b>
Výdaje příštích období a výnosy příštích období	X	X	10 925
Ostatní přechodné účty pasiv	X	X	39 751
Dohadné položky pasivní	X	X	39 751

## Výkaz zisku a ztráty pojišťoven k 31. 3. 2011 (tis Kč)

### Technický účet k životnímu pojištění

<b>Výsledek technického účtu k životnímu pojištění</b>	<b>11 335</b>
<b>Zasloužené pojistné, očištěné od zajištění</b>	<b>358 546</b>
Předepsané pojistné, očištěné od zajištění	357 880
Předepsané hrubé pojistné	366 760
Pojistné postoupené zajišťovatelům	-8 880
Změna stavu rezervy na nezasloužené poj., očištěné od zajiš.	666
Změna stavu hrubé výše rezervy na nezasloužené pojistné	666
<b>Výnosy z finančního umístění</b>	<b>108 352</b>
Výnosy z ostatního finančního umístění	11 426
Výnosy z ostatních investic (mimo nemovitostí)	11 426
Výnosy z realizace finančního umístění	96 926
<b>Přírůstky hodnoty finančního umístění</b>	<b>30 883</b>
<b>Ostatní technické výnosy, očištěné od zajištění</b>	<b>1</b>
<b>Náklady na poj. pl. včetně změny TR, očištěné od zajištění</b>	<b>-202 840</b>
Náklady na pojistná plnění, očištěné od zajištění	-201 682
Hrubá výše nákladů na pojistná plnění	-204 241
Náklady na pojistná plnění, podíl zajišťovatelů	2 559
Změna stavu rezervy na poj. pl., očištěné od zajištění	-1 158
Změna stavu hrubé výše rezervy na pojistná plnění	-2 560
Změna stavu rezervy na pojistná plnění, podíl zajišťovatelů	1 402
<b>Změny stavu ostatních tech. rezerv, očištěné od zajištění</b>	<b>-72 743</b>
Změna stavu rezervy pojistného živ. poj., očištěná od zajiš.	-146 880
Změna stavu hrubé výše rezervy pojistného životních pojišť.	-146 880
Změna stavu ostat. TR (mimo rez. živ. poj.), očiš. od zajiš.	74 137
<b>Čistá výše provozních nákladů</b>	<b>-96 398</b>
Pořizovací náklady na pojistné smlouvy	-53 077
Správní režie	-42 115
Provize od zajišťovatelů a podíly na ziscích	-1 206
<b>Náklady na finanční umístění</b>	<b>-94 744</b>
Náklady na správu finančního umístění, včetně úroků	-2 160
Náklady spojené s realizací finančního umístění	-92 584
<b>Úbytky hodnoty finančního umístění</b>	<b>-19 203</b>
<b>Ostatní technické náklady, očištěné od zajištění</b>	<b>-519</b>

### Netechnický účet

<b>Zisk nebo ztráta za účetní období</b>	<b>9 151</b>
<b>Zisk nebo ztráta z běžné činnosti po zdanění</b>	<b>9 166</b>
Výsledek technického účtu k životnímu pojištění	11 335
Ostatní výnosy	1 530
Ostatní náklady	-3 699
Daň z příjmů z běžné činnosti	0
<b>Ostatní daně neuvedené v předcházejících položkách</b>	<b>-15</b>

**Deriváty sjednané za účelem zajišťování k 31. 3. 2011 (tis. Kč)**

<b>Jmenovitá hodnota derivátů</b>	30 695
<b>Reálná hodnota derivátů</b>	517

## Rozvaha pojišťoven pro účely dohledu k 30.6.2011 (tis. Kč)

### Aktiva

	Údaj nekompenzovaný o opravné položky a oprávky	Opravné položky a oprávky	Údaj kompenzovaný o opravné položky a oprávky
<b>Aktiva celkem</b>	<b>3 865 707</b>	<b>88 654</b>	<b>3 777 053</b>
<b>Dlouhodobý nehmotný majetek</b>	<b>43 408</b>	<b>42 778</b>	<b>630</b>
<b>Finanční umístění (investice)</b>	<b>612 799</b>	<b>0</b>	<b>612 799</b>
Jiná finanční umístění	612 799	0	612 799
Akcie a ostatní CP s proměnlivým výnosem, ostatní podíly	77 866	0	77 866
Dluhové cenné papíry	271 549	0	271 549
Cenné papíry oceň. reál. hodn. proti účtům nákladů a výnosů	271 549	0	271 549
Depozita u finančních institucí	263 384	0	263 384
Ostatní finanční umístění	0	0	0
<b>Finanční umístění ŽP, je-li nositelem inv. rizika pojistník</b>	<b>2 987 916</b>	<b>0</b>	<b>2 987 916</b>
<b>Dlužníci</b>	<b>163 872</b>	<b>15 558</b>	<b>148 314</b>
Pohledávky z operací přímého pojištění	149 591	15 558	134 033
Zprostředkovatelé	149 591	15 558	134 033
Pohledávky z operací zajištění	4 928	0	4 928
Ostatní pohledávky	9 353	0	9 353
<b>Ostatní aktiva</b>	<b>53 814</b>	<b>30 318</b>	<b>23 496</b>
Dlouhodobý hm. majetek, jiný než pozemky a stavby, a zásoby	38 049	30 318	7 731
Hotovost na účtech u fin. institucí a hotovost v pokladně	15 765	0	15 765
<b>Přechodné účty aktiv</b>	<b>3 898</b>	<b>0</b>	<b>3 898</b>
Ostatní přechodné účty aktiv	3 898	0	3 898
Dohadné položky aktivní	2 005	0	2 005

### Pasiva

	Hrubá hodnota	Podíl zajišťovatelů na TR	Čistá hodnota
<b>Pasiva celkem</b>	<b>X</b>	<b>X</b>	<b>3 777 053</b>
<b>Vlastní kapitál</b>	<b>X</b>	<b>X</b>	<b>491 601</b>
Základní kapitál	X	X	315 000
Změny základního kapitálu	X	X	0
Ostatní kapitálové fondy	X	X	162 645
Rezervní fond a ostatní fondy ze zisku	X	X	1 148
Nerozdělený zisk nebo neuhrazená ztráta minulých úč. období	X	X	2 077
Zisk nebo ztráta běžného účetního období	X	X	10 731
<b>Technické rezervy</b>	<b>191 053</b>	<b>32 400</b>	<b>158 653</b>
Rezerva na nezasloužené pojistné	17 333	0	17 333
Rezerva na nezasl. pojistné vztahující se k poj. odv. ŽP	17 333	0	17 333
Rezerva pojistného životních pojištění	22 563	0	22 563
Rezerva na pojistná plnění	103 663	32 400	71 263
Rezerva na pojistná plnění vztahující se k poj. odv. ŽP	103 663	32 400	71 263
Rezerva pojistného neživotních pojištění	47 494	0	47 494
Rezerva pojistného neživ. poj. vztahující se k poj. odv. ŽP	47 494	0	47 494
<b>Technická rezerva ŽP, je-li nositelem inv. rizika pojistník</b>	<b>2 987 916</b>	<b>0</b>	<b>2 987 916</b>
<b>Rezervy na ostatní rizika a ztráty</b>	<b>X</b>	<b>X</b>	<b>6 197</b>
Ostatní rezervy	X	X	6 197
<b>Věřitelé</b>	<b>X</b>	<b>X</b>	<b>60 134</b>
Závazky z operací přímého pojištění	X	X	49 641
Ostatní závazky	X	X	10 493
Daňové závazky a závazky ze sociálního zabezpečení	X	X	76
<b>Přechodné účty pasiv</b>	<b>X</b>	<b>X</b>	<b>72 552</b>
Výdaje příštích období a výnosy příštích období	X	X	21 902
Ostatní přechodné účty pasiv	X	X	50 650
Dohadné položky pasivní	X	X	50 650

## Výkaz zisku a ztráty pojišťoven k 30.6.2011 (tis Kč)

### Technický účet k životnímu pojištění

<b>Výsledek technického účtu k životnímu pojištění</b>	<b>2 924</b>
<b>Zasloužené pojistné, očištěné od zajištění</b>	<b>652 207</b>
Předepsané pojistné, očištěné od zajištění	652 055
Předepsané hrubé pojistné	672 792
Pojistné postoupené zajišťovatelům	-20 737
Změna stavu rezervy na nezasloužené poj., očištěné od zajiš.	152
Změna stavu hrubé výše rezervy na nezasloužené pojistné	152
<b>Výnosy z finančního umístění</b>	<b>337 561</b>
Výnosy z ostatního finančního umístění	45 035
Výnosy z ostatních investic (mimo nemovitostí)	45 035
Výnosy z realizace finančního umístění	292 526
<b>Přírůstky hodnoty finančního umístění</b>	<b>255</b>
<b>Ostatní technické výnosy, očištěné od zajištění</b>	<b>3</b>
<b>Náklady na poj. pl. včetně změny TR, očištěné od zajištění</b>	<b>-330 577</b>
Náklady na pojistná plnění, očištěné od zajištění	-324 715
Hrubá výše nákladů na pojistná plnění	-329 674
Náklady na pojistná plnění, podíl zajišťovatelů	4 959
Změna stavu rezervy na poj. pl., očištěné od zajištění	-5 862
Změna stavu hrubé výše rezervy na pojistná plnění	-8 949
Změna stavu rezervy na pojistná plnění, podíl zajišťovatelů	3 087
<b>Změny stavu ostatních tech. rezerv, očištěné od zajištění</b>	<b>-145 531</b>
Změna stavu rezervy pojistného živ. poj., očištěná od zajiš.	-293
Změna stavu hrubé výše rezervy pojistného životních pojišť.	-293
Změna stavu ostat. TR (mimo rez. živ. poj.), očiš. od zajiš.	-145 238
<b>Čistá výše provozních nákladů</b>	<b>-205 883</b>
Požizovací náklady na pojistné smlouvy	-110 835
Správní režie	-97 053
Provize od zajišťovatelů a podíly na ziscích	2 005
<b>Náklady na finanční umístění</b>	<b>-281 619</b>
Náklady na správu finančního umístění, včetně úroků	-4 398
Náklady spojené s realizací finančního umístění	-277 221
<b>Úbytky hodnoty finančního umístění</b>	<b>-22 667</b>
<b>Ostatní technické náklady, očištěné od zajištění</b>	<b>-825</b>

### Netechnický účet

<b>Zisk nebo ztráta za účetní období</b>	<b>10 731</b>
<b>Zisk nebo ztráta z běžné činnosti po zdanění</b>	<b>10 768</b>
Výsledek technického účtu k životnímu pojištění	2 924
Ostatní výnosy	3 143
Ostatní náklady	5 178
Daň z příjmů z běžné činnosti	-477
<b>Ostatní daně neuvedené v předcházejících položkách</b>	<b>-37</b>

**Deriváty sjednané za účelem zajišťování k 30.6.2011 (tis. Kč)**

Jmenovitá hodnota derivátů	0
Reálná hodnota derivátů	0

## Rozvaha pojišťoven pro účely dohledu k 30.9.2011 (tis. Kč)

### Aktiva

	Údaj nekompenzovaný o opravné položky a oprávky	Opravné položky a oprávky	Údaj kompenzovaný o opravné položky a oprávky
<b>Aktiva celkem</b>	<b>3 633 525</b>	<b>89 395</b>	<b>3 544 130</b>
<b>Dlouhodobý nehmotný majetek</b>	<b>44 631</b>	<b>42 880</b>	<b>1 751</b>
<b>Finanční umístění (investice)</b>	<b>605 749</b>	<b>0</b>	<b>605 749</b>
Jiná finanční umístění	605 749	0	605 749
Akcie a ostatní CP s proměnlivým výnosem, ostatní podíly	88 879	0	88 879
Dluhové cenné papíry	206 441	0	206 441
Cenné papíry oceň. reál. hodn. proti účtům nákladů a výnosů	206 441	0	206 441
Depozita u finančních institucí	310 429	0	310 429
Ostatní finanční umístění	0	0	0
<b>Finanční umístění ŽP, je-li nositelem inv. rizika pojistník</b>	<b>2 760 354</b>	<b>0</b>	<b>2 760 354</b>
<b>Dlužníci</b>	<b>164 163</b>	<b>15 558</b>	<b>148 605</b>
Pohledávky z operací přímého pojištění	155 371	15 558	139 813
Zprostředkovatelé	155 371	15 558	139 813
Pohledávky z operací zajištění	2 038	0	2 038
Ostatní pohledávky	6 754	0	6 754
<b>Ostatní aktiva</b>	<b>54 327</b>	<b>30 957</b>	<b>23 370</b>
Dlouhodobý hm. majetek, jiný než pozemky a stavby, a zásoby	38 331	30 957	7 374
Hotovost na účtech u fin. institucí a hotovost v pokladně	15 996	0	15 996
<b>Přechodné účty aktiv</b>	<b>4 301</b>	<b>0</b>	<b>4 301</b>
Ostatní přechodné účty aktiv	4 301	0	4 301
Dohadné položky aktivní	3 008	0	3 008

### Pasiva

	Hrubá hodnota	Podíl zajišťovatelů na TR	Čistá hodnota
<b>Pasiva celkem</b>	<b>X</b>	<b>X</b>	<b>3 544 130</b>
<b>Vlastní kapitál</b>	<b>X</b>	<b>X</b>	<b>481 839</b>
Základní kapitál	X	X	315 000
Změny základního kapitálu	X	X	0
Ostatní kapitálové fondy	X	X	162 645
Rezervní fond a ostatní fondy ze zisku	X	X	1 148
Nerozdělený zisk nebo neuhrazená ztráta minulých úč. období	X	X	2 077
Zisk nebo ztráta běžného účetního období	X	X	969
<b>Technické rezervy</b>	<b>203 627</b>	<b>33 959</b>	<b>169 668</b>
Rezerva na nezasloužené pojistné	17 897	0	17 897
Rezerva na nezasl. pojistné vztahující se k poj. odv. ŽP	17 897	0	17 897
Rezerva pojistného životních pojištění	23 068	0	23 068
Rezerva na pojistná plnění	110 487	33 959	76 528
Rezerva na pojistná plnění vztahující se k poj. odv. ŽP	110 487	33 959	76 528
Rezerva pojistného neživotních pojištění	52 175	0	52 175
Rezerva pojistného neživ. poj. vztahující se k poj. odv. ŽP	52 175	0	52 175
<b>Technická rezerva ŽP, je-li nositelem inv. rizika pojistník</b>	<b>2 760 354</b>	<b>0</b>	<b>2 760 354</b>
<b>Rezervy na ostatní rizika a ztráty</b>	<b>X</b>	<b>X</b>	<b>6 550</b>
Ostatní rezervy	X	X	6 550
<b>Věřitelé</b>	<b>X</b>	<b>X</b>	<b>60 876</b>
Závazky z operací přímého pojištění	X	X	59 320
Ostatní závazky	X	X	1 556
Daňové závazky a závazky ze sociálního zabezpečení	X	X	72
<b>Přechodné účty pasiv</b>	<b>X</b>	<b>X</b>	<b>64 843</b>
Výdaje příštích období a výnosy příštích období	X	X	20 887
Ostatní přechodné účty pasiv	X	X	43 956
Dohadné položky pasivní	X	X	43 956

## Výkaz zisku a ztráty pojišťoven k 30.9.2011 (tis Kč)

### Technický účet k životnímu pojištění

<b>Výsledek technického účtu k životnímu pojištění</b>	<b>-7 086</b>
<b>Zasloužené pojistné, očištěné od zajištění</b>	<b>856 141</b>
Předepsané pojistné, očištěné od zajištění	856 553
Předepsané hrubé pojistné	888 129
Pojistné postoupené zajišťovatelům	-31 576
Změna stavu rezervy na nezasloužené poj., očištěné od zajiš.	-412
Změna stavu hrubé výše rezervy na nezasloužené pojistné	-412
<b>Výnosy z finančního umístění</b>	<b>395 169</b>
Výnosy z ostatního finančního umístění	66 719
Výnosy z ostatních investic (mimo nemovitostí)	66 719
Výnosy z realizace finančního umístění	328 450
<b>Přírůstky hodnoty finančního umístění</b>	<b>15 880</b>
<b>Ostatní technické výnosy, očištěné od zajištění</b>	<b>333</b>
<b>Náklady na poj. pl. včetně změny TR, očištěné od zajištění</b>	<b>-440 987</b>
Náklady na pojistná plnění, očištěné od zajištění	-429 870
Hrubá výše nákladů na pojistná plnění	-436 867
Náklady na pojistná plnění, podíl zajišťovatelů	6 997
Změna stavu rezervy na poj. pl., očištěné od zajištění	-11 117
Změna stavu hrubé výše rezervy na pojistná plnění	-15 763
Změna stavu rezervy na pojistná plnění, podíl zajišťovatelů	4 646
<b>Změny stavu ostatních tech. rezerv, očištěné od zajištění</b>	<b>76 846</b>
Změna stavu rezervy pojistného živ. poj., očištěná od zajiš.	-798
Změna stavu hrubé výše rezervy pojistného životních pojišť.	-798
Změna stavu ostat. TR (mimo rez. živ. poj.), očiš. od zajiš.	77 644
<b>Čistá výše provozních nákladů</b>	<b>-304 942</b>
Požizovací náklady na pojistné smlouvy	-164 967
Správní režie	-142 983
Provize od zajišťovatelů a podíly na ziscích	3 008
<b>Náklady na finanční umístění</b>	<b>-318 657</b>
Náklady na správu finančního umístění, včetně úroků	-6 474
Náklady spojené s realizací finančního umístění	-312 183
<b>Úbytky hodnoty finančního umístění</b>	<b>-284 706</b>
<b>Ostatní technické náklady, očištěné od zajištění</b>	<b>-2 163</b>

### Netechnický účet

<b>Zisk nebo ztráta za účetní období</b>	<b>969</b>
<b>Zisk nebo ztráta z běžné činnosti po zdanění</b>	<b>1 032</b>
Výsledek technického účtu k životnímu pojištění	-7 086
Ostatní výnosy	8 591
Ostatní náklady	4
Daň z příjmů z běžné činnosti	-477
<b>Ostatní daně neuvedené v předcházejících položkách</b>	<b>-63</b>

**Deriváty sjednané za účelem zajišťování k 30.9.2011 (tis. Kč)**

Jmenovitá hodnota derivátů	0
Reálná hodnota derivátů	0

### Poměrové ukazatele tuzemské pojišťovny nebo tuzemské zajišťovny

1. Ukazatele solventnosti pro životní pojištění, neživotní pojištění a zajištění - disponibilní míra solventnosti, požadovaná míra solventnosti, výše garančního fondu, poměr disponibilní míry solventnosti a požadované míry solventnosti a poměr garančního fondu a součtu položek podle par. 18

	Životní pojištění	Neživotní pojištění	Zajištění
Disponibilní míra solventnosti	357 317	n.a.	n.a.
Požadovaná míra solventnosti	107 708	n.a.	n.a.
Výše garančního fondu	120 000	n.a.	n.a.
Poměr disponibilní míry solventnosti a požadované míry solventnosti	3,32	n.a.	n.a.
Součet položek podle par. 18	357 317	n.a.	n.a.
Poměr garančního fondu a součtu položek podle par. 18	0,34	n.a.	n.a.

2. Ukazatel upravené míry solventnosti ke dni sestavení účetní závěrky, včetně jejího vpočtu, v členění podle příslušného odstavce par. 23, v případě, že je nad tuzemskou pojišťovnou nebo tuzemskou zajišťovnou vykonáván dohled ve skupině podle par. 87 odst. 1 písm. a) a b) zákona o pojišťovnictví

n.a.

3. Rentabilita průměrných aktiv (ROAA) -  $100\% \cdot \text{Zisk nebo ztráta za účetní období} / \text{Aktiva celkem}$

Zisk (+) nebo ztráta (-) za účetní období	2 077
Aktiva celkem	3 621 321
Rentabilita průměrných aktiv (ROAA)	0,06%

4. Rentabilita průměrného vlastního kapitálu (ROAE) -  $100\% \cdot \text{Zisk nebo ztráta za účetní období} / \text{Vlastní kapitál}$

Zisk (+) nebo ztráta (-) za účetní období	2 077
Vlastní kapitál	480 870
Rentabilita průměrného vlastního kapitálu	0,43%

5. "Combined ratio" v neživotním pojištění -  $100\% \cdot (\text{náklady na pojistná plnění, včetně změny stavu rezervy na pojistná plnění, očištěných od zajištění} + \text{čistá výše provozních nákladů}) / \text{zasloužené pojistné, očištěné od}$

n.a.

Údaje k 31.12.2010

Jednotky: tisíce Kč

### Poměrové ukazatele tuzemské pojišťovny nebo tuzemské zajišťovny

1. Ukazatele solventnosti pro životní pojištění, neživotní pojištění a zajištění - disponibilní míra solventnosti, požadovaná míra solventnosti, výše garančního fondu, poměr disponibilní míry solventnosti a požadované míry solventnosti a poměr garančního fondu a součtu položek podle par. 18

	Životní pojištění	Neživotní pojištění	Zajištění
Disponibilní míra solventnosti		n.a.	n.a.
Požadovaná míra solventnosti		n.a.	n.a.
Výše garančního fondu		n.a.	n.a.
Poměr disponibilní míry solventnosti a požadované míry solventnosti		n.a.	n.a.
Součet položek podle par. 18		n.a.	n.a.
Poměr garančního fondu a součtu položek podle par. 18		n.a.	n.a.

2. Ukazatel upravené míry solventnosti ke dni sestavení účetní závěrky, včetně jejího vpočtu, v členění podle příslušného odstavce par. 23, v případě, že je nad tuzemskou pojišťovnou nebo tuzemskou zajišťovnou vykonáván dohled ve skupině podle par. 87 odst. 1 písm. a) a b) zákona o pojišťovnictví

n.a.

3. Rentabilita průměrných aktiv (ROAA) -  $100\% \cdot \text{Zisk nebo ztráta za účetní období} / \text{Aktiva celkem}$

Zisk (+) nebo ztráta (-) za účetní období	9 151
Aktiva celkem	3 703 932
Rentabilita průměrných aktiv (ROAA)	0,25%

4. Rentabilita průměrného vlastního kapitálu (ROAE) -  $100\% \cdot \text{Zisk nebo ztráta za účetní období} / \text{Vlastní kapitál}$

Zisk (+) nebo ztráta (-) za účetní období	9 151
Vlastní kapitál	490 021
Rentabilita průměrného vlastního kapitálu	1,87%

5. "Combined ratio" v neživotním pojištění -  $100\% \cdot (\text{náklady na pojistná plnění, včetně změny stavu rezervy na pojistná plnění, očištěných od zajištění} + \text{čistá výše provozních nákladů}) / \text{zasloužené pojistné, očištěné od}$

n.a.

Údaje k 31.3.2011

Jednotky: tisíce Kč

### Poměrové ukazatele tuzemské pojišťovny nebo tuzemské zajišťovny

1. Ukazatele solventnosti pro životní pojištění, neživotní pojištění a zajištění - disponibilní míra solventnosti, požadovaná míra solventnosti, výše garančního fondu, poměr disponibilní míry solventnosti a požadované míry solventnosti a poměr garančního fondu a součtu položek podle par. 18

	Životní pojištění	Neživotní pojištění	Zajištění
Disponibilní míra solventnosti		n.a.	n.a.
Požadovaná míra solventnosti		n.a.	n.a.
Výše garančního fondu		n.a.	n.a.
Poměr disponibilní míry solventnosti a požadované míry solventnosti		n.a.	n.a.
Součet položek podle par. 18		n.a.	n.a.
Poměr garančního fondu a součtu položek podle par. 18		n.a.	n.a.

2. Ukazatel upravené míry solventnosti ke dni sestavení účetní závěrky, včetně jejího vpočtu, v členění podle příslušného odstavce par. 23, v případě, že je nad tuzemskou pojišťovnou nebo tuzemskou zajišťovnou vykonáván dohled ve skupině podle par. 87 odst. 1 písm. a) a b) zákona o pojišťovnictví

n.a.

3. Rentabilita průměrných aktiv (ROAA) -  $100\% \cdot \text{Zisk nebo ztráta za účetní období} / \text{Aktiva celkem}$

Zisk (+) nebo ztráta (-) za účetní období	10 731
Aktiva celkem	3 777 053
Rentabilita průměrných aktiv (ROAA)	0,28%

4. Rentabilita průměrného vlastního kapitálu (ROAE) -  $100\% \cdot \text{Zisk nebo ztráta za účetní období} / \text{Vlastní kapitál}$

Zisk (+) nebo ztráta (-) za účetní období	10 731
Vlastní kapitál	491 601
Rentabilita průměrného vlastního kapitálu	2,18%

5. "Combined ratio" v neživotním pojištění -  $100\% \cdot (\text{náklady na pojistná plnění, včetně změny stavu rezervy na pojistná plnění, očištěných od zajištění} + \text{čistá výše provozních nákladů}) / \text{zasloužené pojistné, očištěné od}$

n.a.

Údaje k 30.6.2011

Jednotky: tisíce Kč

### Poměrové ukazatele tuzemské pojišťovny nebo tuzemské zajišťovny

1. Ukazatele solventnosti pro životní pojištění, neživotní pojištění a zajištění - disponibilní míra solventnosti, požadovaná míra solventnosti, výše garančního fondu, poměr disponibilní míry solventnosti a požadované míry solventnosti a poměr garančního fondu a součtu položek podle par. 18

	Životní pojištění	Neživotní pojištění	Zajištění
Disponibilní míra solventnosti		n.a.	n.a.
Požadovaná míra solventnosti		n.a.	n.a.
Výše garančního fondu		n.a.	n.a.
Poměr disponibilní míry solventnosti a požadované míry solventnosti		n.a.	n.a.
Součet položek podle par. 18		n.a.	n.a.
Poměr garančního fondu a součtu položek podle par. 18		n.a.	n.a.

2. Ukazatel upravené míry solventnosti ke dni sestavení účetní závěrky, včetně jejího vpočtu, v členění podle příslušného odstavce par. 23, v případě, že je nad tuzemskou pojišťovnou nebo tuzemskou zajišťovnou vykonáván dohled ve skupině podle par. 87 odst. 1 písm. a) a b) zákona o pojišťovnictví

n.a.

3. Rentabilita průměrných aktiv (ROAA) -  $100\% * \text{Zisk nebo ztráta za účetní období} / \text{Aktiva celkem}$

Zisk (+) nebo ztráta (-) za účetní období	969
Aktiva celkem	3 544 130
Rentabilita průměrných aktiv (ROAA)	0,03%

4. Rentabilita průměrného vlastního kapitálu (ROAE) -  $100\% * \text{Zisk nebo ztráta za účetní období} / \text{Vlastní kapitál}$

Zisk (+) nebo ztráta (-) za účetní období	969
Vlastní kapitál	481 839
Rentabilita průměrného vlastního kapitálu	0,20%

5. "Combined ratio" v neživotním pojištění -  $100\%$  (náklady na pojistná plnění, včetně změny stavu rezervy na pojistná plnění, očištěných od zajištění + čistá výše provozních nákladů) / zasloužené pojistné, očištěné od

n.a.

Údaje k 30.9.2011

Jednotky: tisíce Kč